



多功能传感器使用说明书

GW-4311



乐享人生

Gingerway Technologies Co.,Ltd

多功能传感器使用说明书

尊敬的用户,真诚感谢您选用本公司产品,为了方便您的安装与使用,请您使用前仔细阅读本说明书。

乐得威多功能传感器可以感知周围环境的温度、亮度,同时它具备人体红外及外接传感器功能,将温度、亮度及传感器变化信息用无线的方式上报IP网关和智能主机,智能主机接收信息,触发可灵活配置的场景,如检测到温度高于27度,自动将空调开启。

主要特点

- ✓ 内置温度、亮度及人体红外传感器,延时及人体红外传感器灵敏度可调
- ✓ 支持110V-220V 交流电源或者12V直流电源供电
- ✓ 内置12V辅助输出电源,可直接向外部传感器供电
- ✓ 最多可外接两路外接传感器
- ✓ 国家标准86底盒安装
- ✓ 新一代Z-Ginger®智能家居控制网络,真正的全数字无线双向通讯网络,可穿墙越壁,响应速度快,抗干扰力强

主要功能

一、环境探测及上报功能:
传感器实时测量温度、亮度、人体感应及外部传感器(两路)的状态,当发现任意传感器信息发生变化

(1)

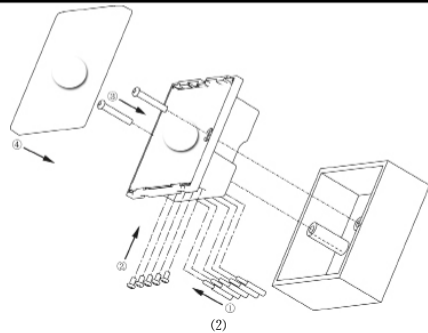
时,传感器将该变化信息发送给IP网关。

二、查询功能:
通过IP网关,可查询到传感器测量值及设备的工作状态。

适应范围

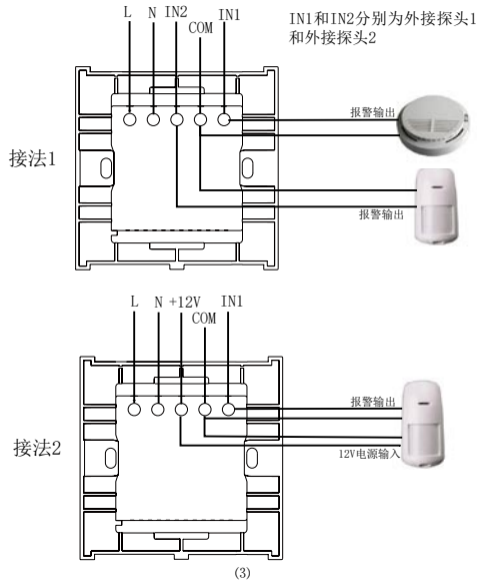
与乐得威IP网关及智能主机配套使用,实现基于环境参数的智能控制。
外接传感器要求配置成常开型,报警输出平时断开,报警时导通。

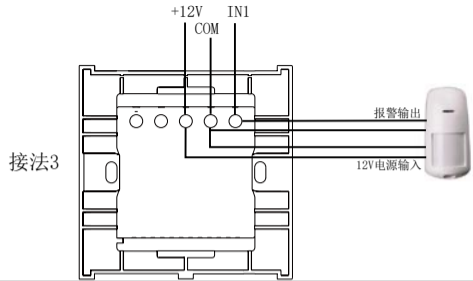
产品装配图



(2)

产品接线图





接法3

接线方法

外接传感器要求为常开型传感器，不带电开关量接入4311，有3种接法：

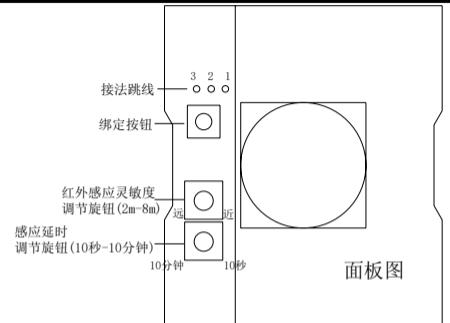
接法1：220V供电，可外接2组传感器的开关量输入。一般将报警探头的报警输出端接入传感器IN1和IN2。

接法2：220V供电，可外接1组传感器的开关量输入。一般将报警探头的报警输出端接入传感器IN1，同时，传感器可为外接报警探头提供12V电源。

接法3：12V供电，可外接1组传感器的开关量输入。一般将报警探头的报警输出端接入传感器IN1。

通过跳线，可以切换不同的接法：连接跳线1和2，表示接法1；连接跳线2和3，表示接法2和接法3。

使用方法



上图是多功能传感器的面板图，有1个跳线，1个按键，2个调节旋钮。

接法跳线：多功能传感器的接线方式选择。

绑定按钮：绑定按键，将传感器和智能主机及IP网关绑定，长按进入绑定状态。

感应延时旋钮：可设定10秒-10分钟延时，指距最后一次检测到人体红外或外接传感器后，延时多长时间向智能主机上报无人（未检测人体红外）状态或无外接传感器报警状态。

红外感应灵敏度旋钮：可设定2m-8m红外感应的距离。

技术参数

工作电源	110~250VAC或12V
待机功耗	≤0.2W
无线工作频率	433MHz
无线发射功率	~10dbm
无线接收灵敏度	≤~105dbm
温度传感器范围	-10℃~60℃
温度传感器精度	±1℃
亮度传感器范围	10~500 lux
亮度传感器输出	10级
人体（PIR）传感器角度	≤80度
人体（PIR）传感器范围	≤8米
辅助输出电源电压	12V
辅助输出电源电流	50mA
使用温度	-10~60℃
相对湿度	≤80%（不结露）
尺寸（高*宽*厚）	86mm×86mm×37mm
重量	135g

注意事项

1. 聘请专业电工为您安装或拆卸传感器，安装或拆卸传感器时，必须先切断电源。
2. 禁止安装在露天、洗漱间、浴室等潮湿环境。

保修条款

产品自购买之日起保修期为二年。保修期内，乐得威产品在正常情况下，若发生故障（不含人为损坏），可以凭购买的发票，在当地经销商处，免费维修或更换产品。

1. 保修时间内，因质量故障，第一年免费维修，第二年部件故障需维修的，只收取部件成本费用。

2. 对未经我公司或当地客户中心允许，擅自拆卸乐得威产品各组成部件的，我公司将不再承担产品的免费保修责任。

注：以上条款最终解释权属乐得威科技有限公司所有



深圳市乐得威科技有限公司
 地址：深圳市南山区中山园路2号路兴业工业区A6栋三楼
 电话：0755-28779595 0755-28779405
 网址：www.gingerway.com